

# ABSTRACT

MAGAZINE

THE BEST OF INTERNATIONAL ARCHITECTURE

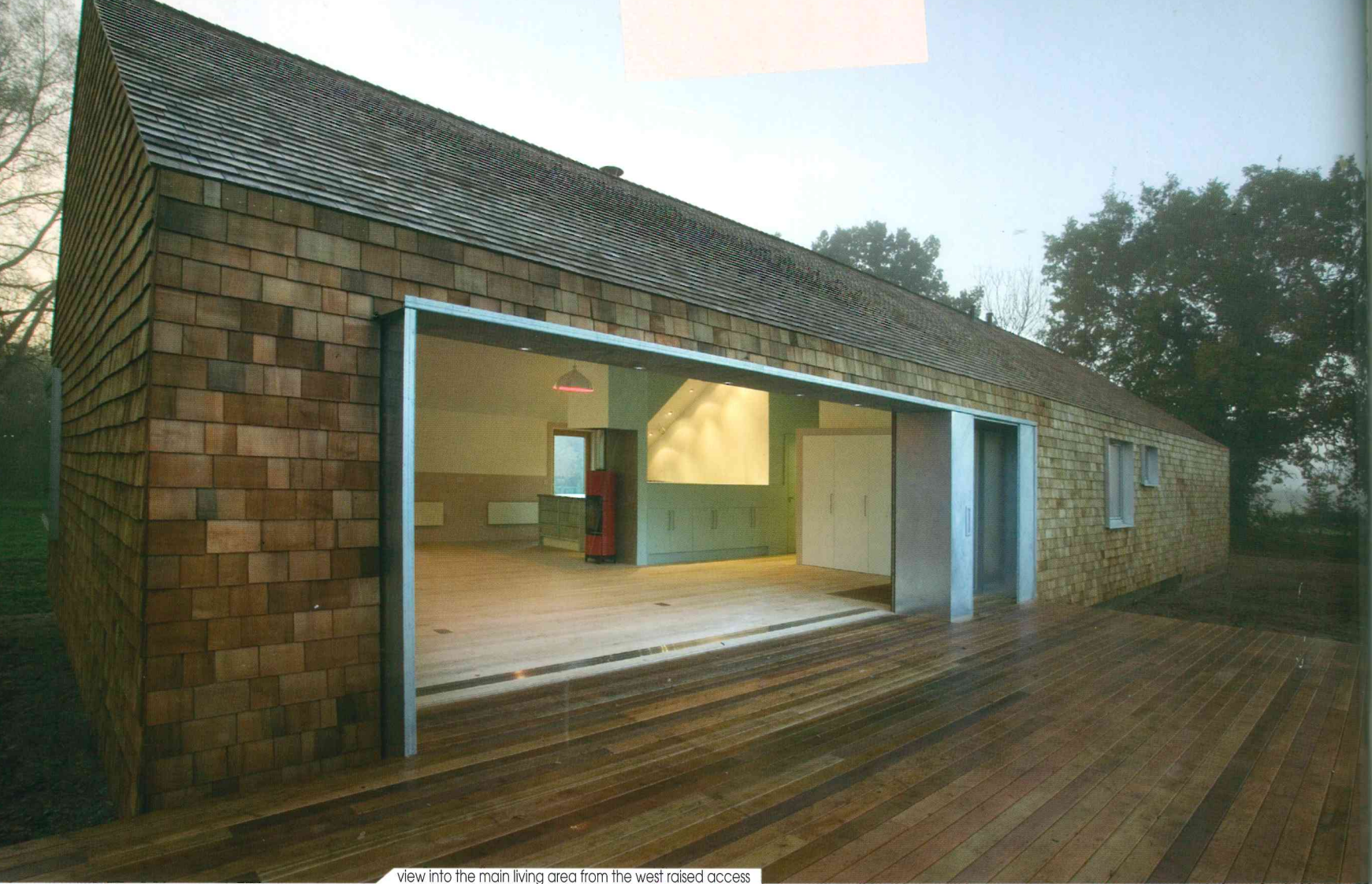
33

Tweemaandelijkse - sep/okt 2005 — 8 - EUR  
Bimestriel - sep/oct 2005 — 8 - EUR

A'giffekantoor Brussel X  
Bureau de dépôt Bruxelles X







view into the main living area from the west raised access  
view of east elevation with cantilevered window and kitchen access deck





## CEDAR HOUSE

NORFOLK, GROOT-BRITANNIË  
HUDSON ARCHITECTS

Cedar House ligt in het 100 jaar oude verdrinken land van de Wensumrivier, zodat het 900mm boven het omgevende grondniveau moest worden gebouwd. Daarnaast hebben de architecten eenvoudige hoogwaterbestendige bouwtechnieken toegepast, zoals hooggelegen elektriciteitsleidingen buiten de gevarenzone op plinthoogte. Deze stopcontacten/schakelaars zitten in een opofferingswandbekleding die rond het gebouw doorloopt en de deuren en vensteropeningen bevat, en die op een bepaalde plaats tot een vensterluik van de muur wegklapt.

Het was belangrijk dat het gebouw gemakkelijk in de landbouwomgeving opging en daarom werd een vereenvoudigde vorm gebruikt als was het een werkend landbouwbedrijf. Daarom werd voor een eenvoudige bouwmethode gekozen, waarbij geprefabriceerde houten panelen werden gebruikt voor alle vloer-, wand- en dakelementen. Zo kon het gebouw zeer snel ter plaatse worden gemonteerd en was een uitstekende isolatie mogelijk. Zodra deze keuze was gemaakt, werden de inherente kenmerken van dit bouwtype verder doorgedreven en vonden

## CEDAR HOUSE

NORFOLK, GREAT BRITAIN  
HUDSON ARCHITECTS

Cedar House is set in the 100 year flood plane of the River Wensum, which necessitated its raising above external ground level by 900mm. In addition to this, the architects incorporated simple flood resistant construction techniques, such as raising electrical circuits out of harms way to dado height level. These sockets/switches are set in a sacrificial wall lining that continues around the building incorporating and unifying doors and window openings, and in one instance folding off the wall to become a window shutter.

It was important that the building sat comfortably within the local agricultural landscape and so the form was simplified to evoke that of a functional farm building. This led to an elemental construction method utilising prefabricated timber panel construction for all floor, wall and roof elements; making the building extremely quick to assemble on site and offering high-levels of insulation. Once adopted, the inherent properties of this type of construction were stretched and the architects considered that large openings, even at corners, were possible

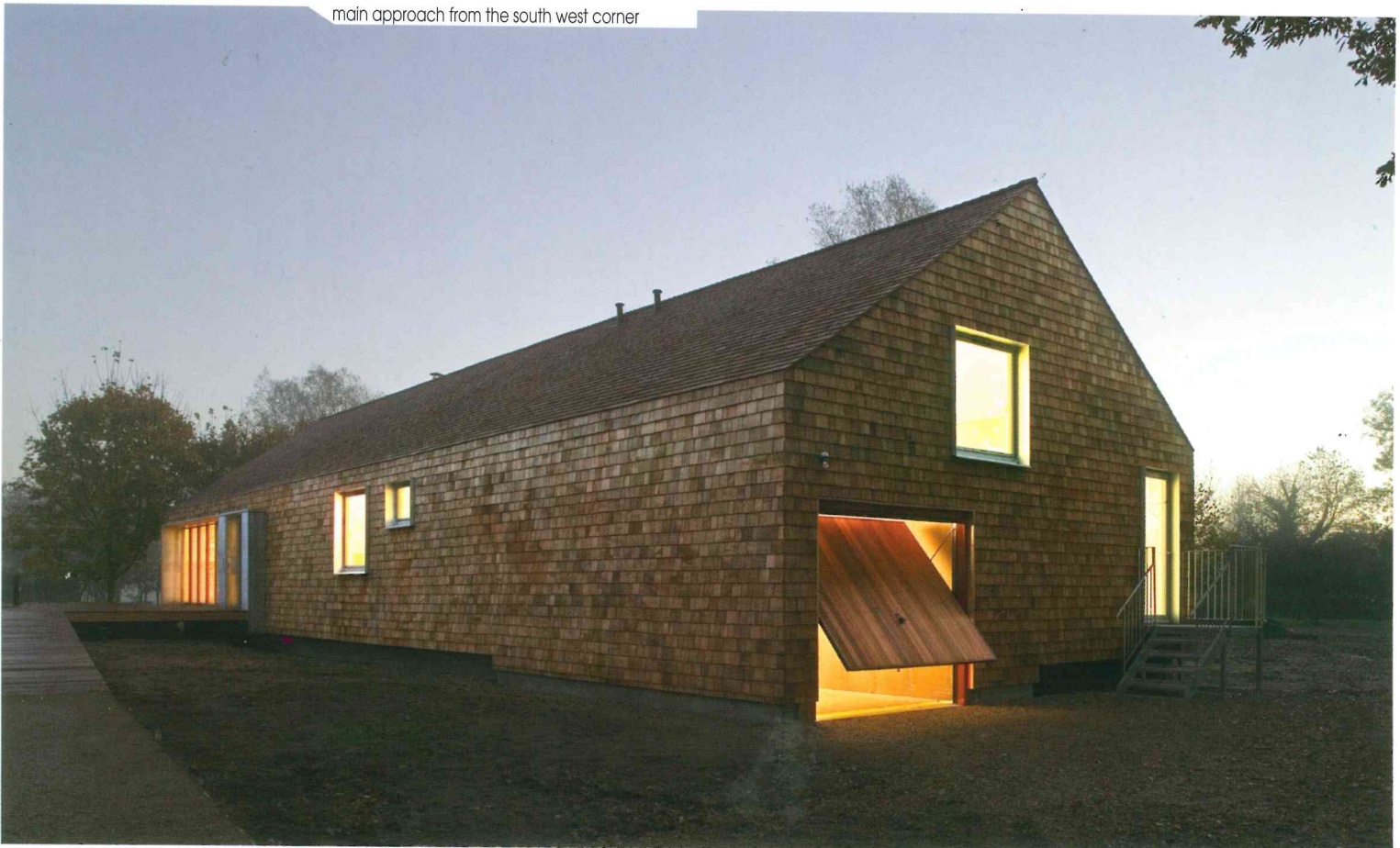
## LA MAISON DE CÈDRE

NORFOLK, GRANDE-BRETAGNE  
HUDSON ARCHITECTS

Du fait de son implantation dans la plaine de la rivière Wensum, soumise depuis des siècles aux inondations, la maison de cèdre a dû être surélevée de 90 cm par rapport à la surface du sol. En outre, les architectes ont eu recours à des techniques de construction, par ailleurs très simples, pour pallier ces risques d'inondation, en plaçant, par exemple, les circuits électriques à hauteur des lambris d'appui. Les prises et interrupteurs ont été glissés dans une paroi sacrificielle qui parcourt tout le bâtiment, intègre et unifie portes et baies de fenêtres et se rabat, en un endroit, sur le mur pour devenir une fermeture de fenêtre.

Afin de se fondre parfaitement dans le paysage agricole du site, le bâtiment a été doté d'une forme épurée et fonctionnelle évoquant une ferme. Les architectes ont opté pour une méthode de construction élémentaire basée sur l'utilisation de panneaux en bois préfabriqués pour tous les éléments du sol, des murs et de la toiture. Ce choix a permis d'assembler très rapidement les différents panneaux sur le chantier et d'obtenir d'excellents niveaux d'isolation. Une fois le choix opéré, les architectes ont décidé d'exploiter au maximum les

main approach from the south west corner







view from the north east across the river Wensum

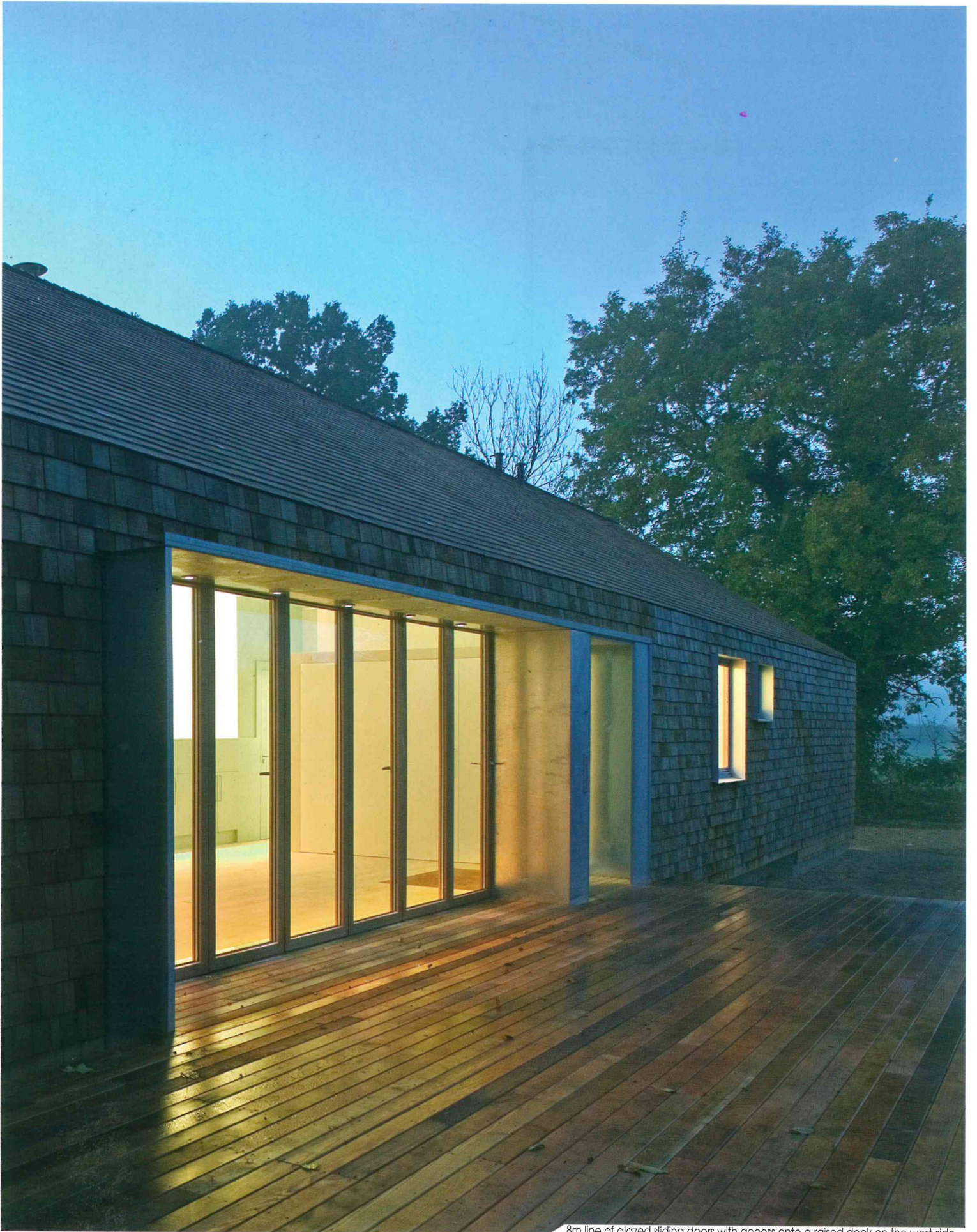




cantilevered corner window with views over the river Wensum  
Interior: open plan kitchen and living room







8m line of glazed sliding doors with access onto a raised deck on the west side



de architecten dat grote openingen, ook in de hoeken, mogelijk waren zonder bijkomende versteviging. De buitenwand is volledig bekleed met ongeveer 15.000 onbehandelde cederspanen. Deze zijn aan koppelplaten over een ademende spaanbouwplaat bevestigd.

De kracht van de materialen en de vorm als gevolg van het enkelvoudige externe bekledingsmateriaal worden nog versterkt doordat op een nauwgezette manier goten overbodig werden gemaakt. Venster- en deurlijsten van aluminium zorgen voor een bijkomende bescherming van de openingen tegen de weersomstandigheden en vormen zuivere onderbrekingen in de cederbekleding, die daardoor als een allesomhullende beschermende mantel kan worden beschouwd. Het gebouw had ook een uitzonderlijke prijs-kwaliteitsverhouding, omdat het werd gebouwd voor ongeveer 1.400 €/m<sup>2</sup> (exclusief buitenwerk). Omdat het op de noord-zuidas gericht is, maakt het gebouw optimaal gebruik van de ochtend- en middagzon, terwijl het keukenplankier naar het

without the need for additional reinforcement. The external envelope is completely clad in approximately 15,000 untreated Cedar shingles. These are fixed to battens over a breathable waste-woodchip building board.

The strength of materiality and form provided by the single external cladding material is reinforced by the careful detailing-out of the need for any gutters. Aluminium window and door surrounds provide additional weather protection to openings and form clean cuts in the cedar cladding, which in this way reads as an all-enveloping protective cloak.

The building was also extremely good value for money, being constructed (excluding external works) for approximately 1.400 €/m<sup>2</sup>.

Orientated on a North-South axis, the building makes the most of morning and afternoon sun, the Kitchen deck being to the East and Living/Entrance deck to the West overlooking the

propriétés inhérentes à ce type de construction. Ainsi, ils ont considéré qu'il était possible d'effectuer de grandes ouvertures, même en coin, sans devoir pour autant consolider l'ouvrage.

L'enveloppe externe est entièrement couverte de quelques 15.000 bardeaux de cèdre fixés sur les tasseaux d'un support perméable à l'air réalisé à partir de copeaux de bois. Le choix d'un matériau unique de bardage extérieur confère à l'ouvrage une matérialité et une forme particulières, dont la force est encore amplifiée par une finition soignée au niveau des gouttières. Les encadrements de fenêtre et de porte en aluminium assurent une protection supplémentaire des ouvertures contre les intempéries. Elles marquent en outre une rupture nette dans le bardage en cèdre, qui se présente comme une véritable enveloppe protectrice. La construction possède un autre atout: l'optimisation des ressources, puisqu'en dehors des travaux extérieurs, l'ouvrage avoisine les 1400 € le m<sup>2</sup>.



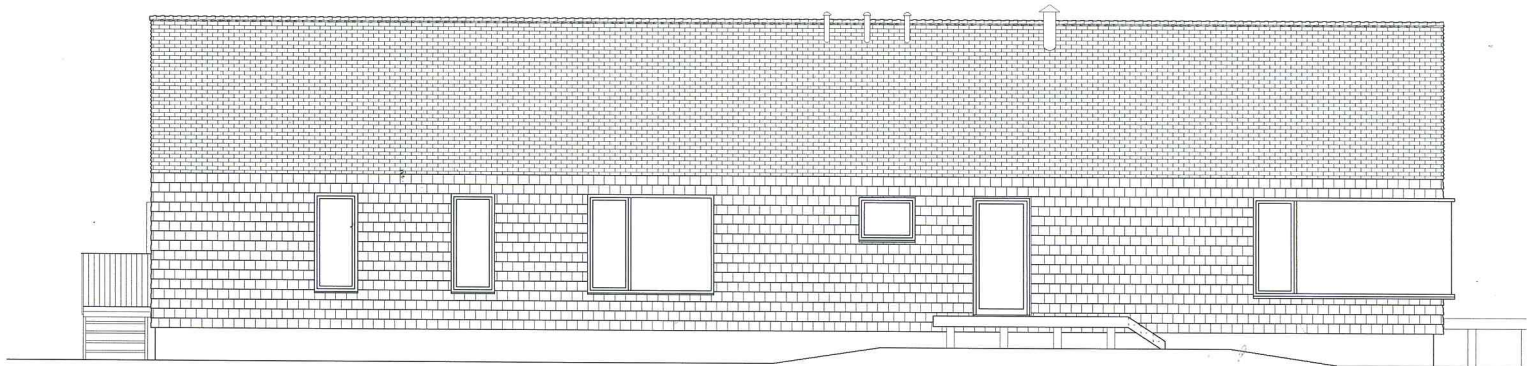
south elevation with garage and raised gallery entrance



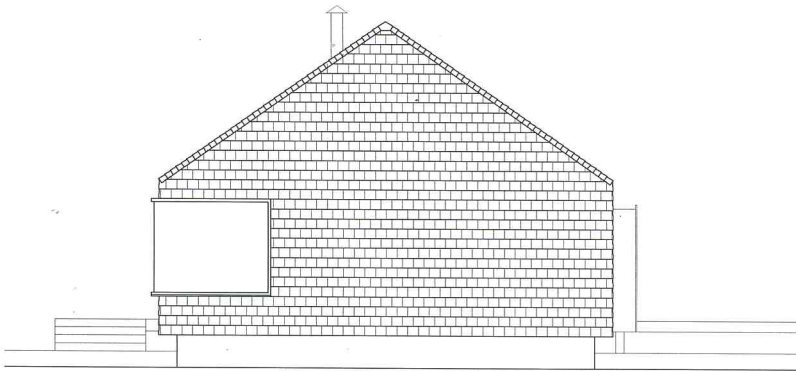
oosten gericht is en het plankier van de woonkamer/ingang naar het westen op de geplande boomgaard uitkijkt. De lijn van glazen deuren naar de westelijke ingang is volledig teruggevouwen en opent de woonkamer naar het plankier dat in één richting naar de rivier loopt en in de andere naar de geplande boomgaard. ■

planned Orchard. The line of glazed doors on the West entrance fold back completely, opening up the Living room to the deck that extends to the River in one direction and the planned Orchard in the other. ■

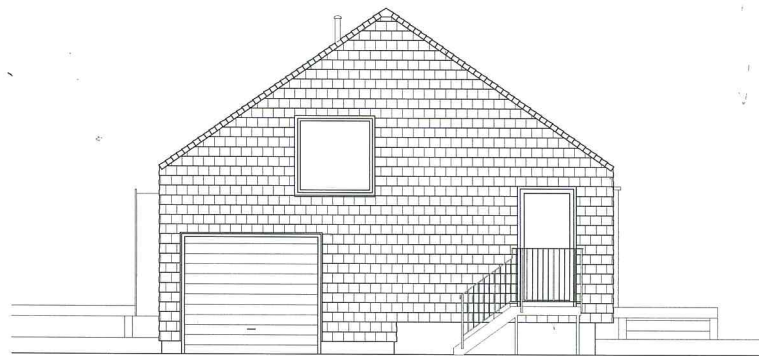
Orienté sur un axe nord-sud, le bâtiment profite pleinement de l'ensoleillement du matin et de l'après-midi. La terrasse de la cuisine est implantée à l'est et celle du salon et de l'entrée, à l'ouest, en surplomb du futur verger. La rangée de portes vitrées à l'entrée ouest se rabat entièrement pour ouvrir la salle de séjour sur la terrasse qui s'étend, d'un côté, jusqu'à la rivière et, de l'autre, jusqu'au futur verger. ■



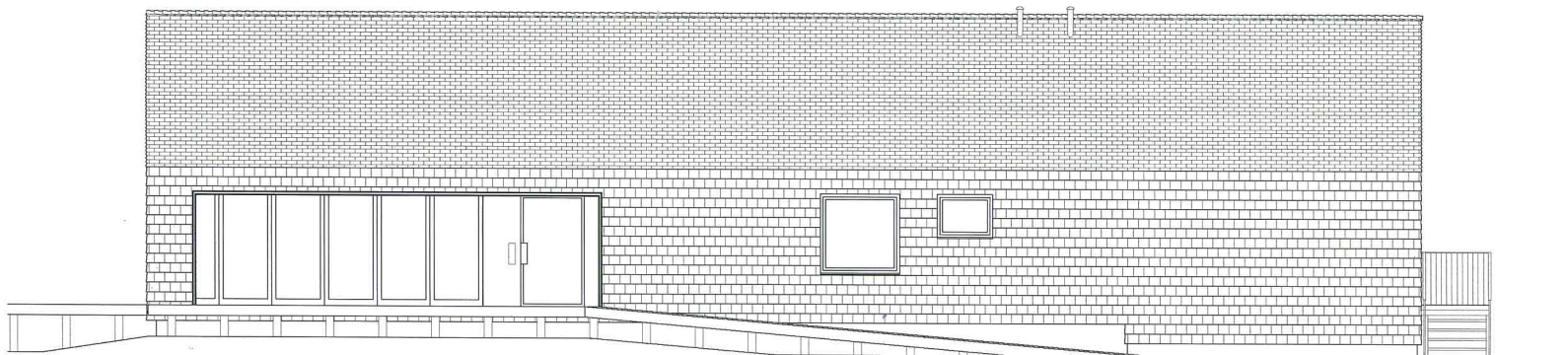
north elevation



east elevation



west elevation



south elevation

Scale 0  5m